



SISMOMETRO VELOGET 3D 1Hz

Sismometro tridirezionale di classe I, conforme alle normative DIN 4150-3, DIN 45669-1, UNI 9916 e UNI 9614.

Estremamente compatto e alloggiato in contenitore metallico IP67, dotato di piedini regolabili e bolla di controllo. Prodotto in configurazione triassiale, biassiale e monoassiale per applicazioni verticali o orizzontali, è dotato di connettore militare o cavo per installazioni fisse.

È costituito da terna geofonica linearizzata elettronicamente, con dinamica superiore a 130dB ed è il giusto complemento agli acquisitori della serie Dymas e Edax. Un particolare sistema sulla piastra di fondo permette il fissaggio a parete con unico tassello e le tre viti di regolazione garantiscono la messa in bolla.

L'elettronica interna prevede la gestione dei test funzionali, programmabili dall'acquisitore.

SEISMOMETER VELOGET 3D 1Hz

Surface seismometer class I, extremely compact and rugged package IP67. It is conform to reference standards DIN 4150-3, DIN 45669-1, UNI 9916 and UNI 9614.

The configurations are triaxial, biaxial and monoaxial for vertical or horizontal applications. It comes with a female connector or with cable permanently attached in permanent installations.

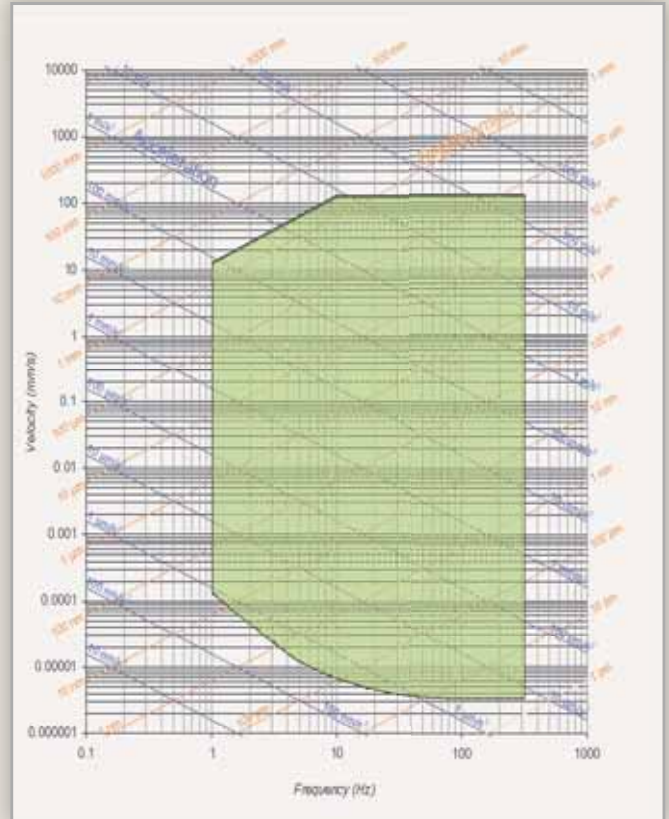
It has high dynamic and it is the right component linked to seismic recorder Dymas or Edax series.

A particular system on bottom allows to fix on floor or wall and the three little screws allow to put it perfectly horizontal. The internal electronic performs also the functional tests.

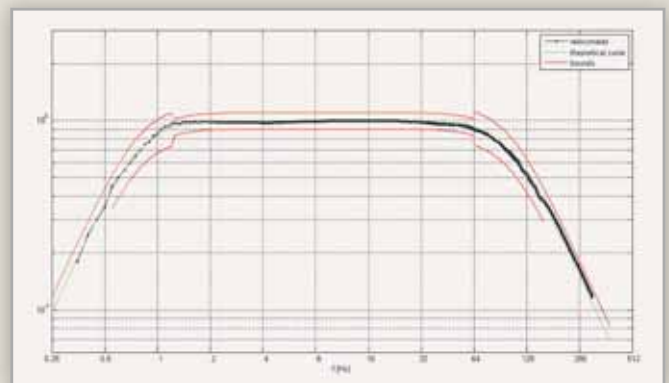
Instrument VELOGET 3D



Model	Solgeo VELOGET 3D (2D, 1D optional)
Principle	electronically equalized geophone
Number of axis	3, orthogonally oriented
Sensor	geophone GS-11D
Case to coil motion	2,5 mm (p-p)
Frequency range	selectable, 1-80 Hz or 1-315 Hz
Dynamic range	>130 dB
Measure range	+/- 125 mm/s or +/- 12,5 mm/s @16 Hz, see nomogram measuring range
Sensitivity	selectable, 40 V/m/s or 400 V/m/s
Spectral noise	3,5 nm/s (rms,16Hz-200Hz), 55nm/s (rms,1Hz-315Hz)
Linearity	+/- 0,4 dB (class 1 - DIN 45699-1)
Phase	according to class 1- DIN 45699-1
Self-test	active self-test, impulse 10 mm/s
Supply voltage	10 to 18 Vcc
Output impedance	< 50 ohm
Power consumption	240 mW
Temperature range	-20°C to +60°C
Output voltage	differential, +/- 5V
Housing	aluminium
Protection	IP 65
Dimension	150 mm (L), 100 mm (H), 75 mm (La)
Weight	1,6 Kg
Connection	metallic connector or integrated cable
Accessories	platform with levelling screws, single bolt fixing



Nomogram - Measuring Range of the Sensors



Frequency curve DIN 45669-1



SolGeo
Soluzioni geofisiche

SOLGEO S.r.l.
Via Pastrengo, 9 – 24068 Seriate (Bergamo) – Italy
Tel. +39 035 4520075 - Fax +39 035 4523705
info@solgeo.it – www.solgeo.it